

VIA SAN FRANCESCO D'ASSISI

VIA ALFIERI

SOPPALCO



I dati riportati non rappresentano elemento contrattuale.



CORTE ALFIERI

TORINO

Unità

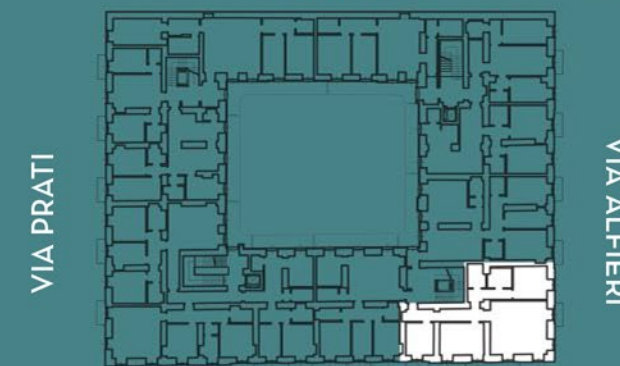
A.2.1

QUADRILOCALE + SOPPALCO

Piano

SECONDO

altra proprietà



VIA PRATI

VIA ALFIERI

VIA SAN FRANCESCO D'ASSISI

Caratteristiche

03

camera (e)

02

bagno (i)

01

living + cucina

01

soppalco

